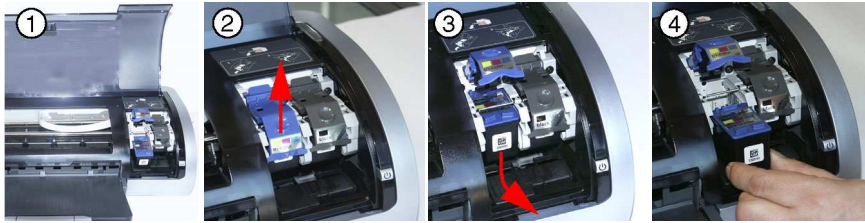
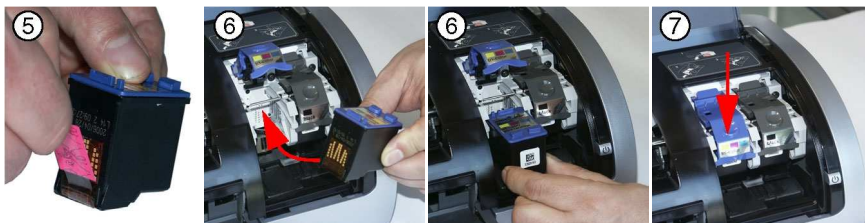


KOMDRUCK *IDP* Ink-Document-Printer

Druckpatrone austauschen



1. Drucker einschalten und Deckel öffnen
2. Verriegelung hochziehen
3. Leere Druckpatrone leicht nach unten drücken
4. und nach vorne herausnehmen



5. Schutzfolie an der neuen Druckerpatrone abziehen

* ACHTUNG:

Die Düsen oder die Kupferkontakte der Druckpatrone nicht berühren!

6. Neue Patrone mit der Kontaktseite nach hinten bis zum Anschlag in die jeweilige Patronenaufnahme schieben.
 7. Verriegelung nach unten drücken, bis diese einrastet und Deckel schließen
 8. **Legen Sie ein weißes DIN A4 Blatt ein**
-

UNACH DER INSTALLATION DER DRUCKPATRONEN WIRD EMPFOHLEN DIE DRUCKKÖPFE ZU KALIBRIEREN. LEGEN SIE EIN WEISSES DIN A4 PAPIER EIN UND VERFAHREN SIE WIE FOLGT: HALTEN DEN AN/AUS SCHALTER GEDRÜCKT UND DRÜCKEN SIE DIE PFEILTASTE DREI MAL; LASSEN SIE DANN DEN AN/AUS SCHALTER LOS

Senden Sie bitte die leeren Druckpatronen an KOMDRUCK AG zurück.

Sicherheitshinweise

* GEFAHR:

Das Verschlucken der Tinte kann gesundheitsschädlich sein.
Berührung mit den Augen vermeiden.
Von Kindern fernhalten.

ℓ HINWEIS:

Ihre Druckpatrone ist ein empfindliches elektronisches Produkt. Bitte nicht fallen lassen, verkratzen oder in sonstiger Weise beschädigen. Dieses Produkt funktioniert gemäß den Spezifikationen mindestens bis zu dem Datum, das an der Seite der Verpackung angegeben ist, danach können Abweichungen nicht ausgeschlossen werden. Wenn es davor zu Fehlern kommt, wenden Sie sich bitte an KOMDRUCK.
Diese Garantie gilt nicht für leere oder veränderte Produkte.

KOMDRUCK übernimmt keine Verantwortung für Schäden an Drucker oder Druckpatrone, die durch manipulieren oder wiederbefüllen der Druckpatrone entstanden sind.

Nur zur einmaligen Verwendung vorgesehen.

Modifikationen nicht lizenziert.

Die Lizenz gilt nur für Produkte die von KOMDRUCK autorisiert sind.

Änderungen vorbehalten!

KOMDRUCK AG
Benzstraße 2a
64646 Heppenheim
GERMANY

Telefon: +49(0)6252 7900-0

Telefax: +49(0)6252 7900-111

E-Mail: info@komdruck.de / www.komdruck.de